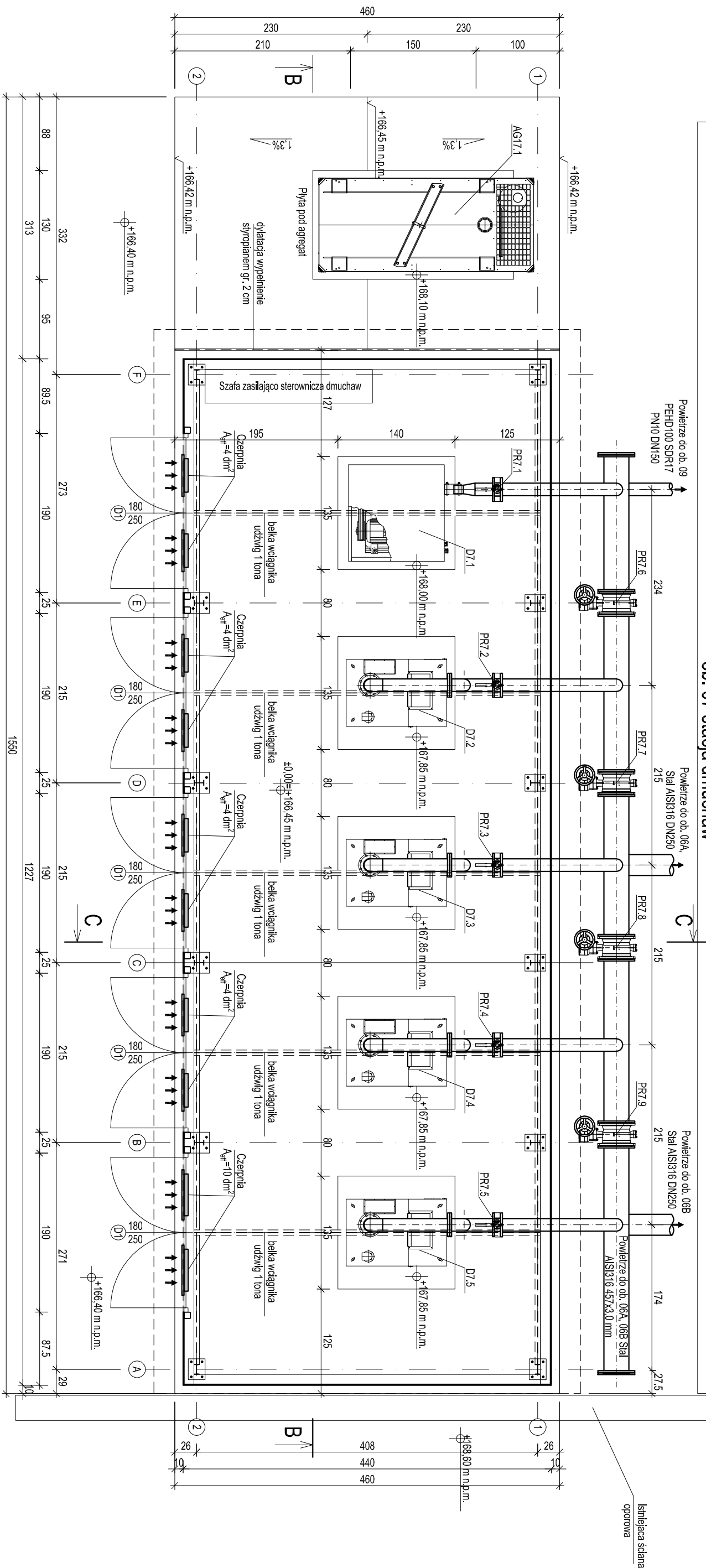


## ob. 06A Reaktor biologiczny

ob. 07 stacja dmuchaw



Uwagi:

1. Projekt zapatrzyć razem z pozostałymi projektami branżowymi.
2. Posadzka pomieszczenia wykończona przemysłową powłoką poliuretanową o zwiększonej odporności na ścieranie.
3. Obudowa stacji dmuchaw wykończona z bezbarwnych komorowych płyt poliwęglanowych o grubości 10 mm lub płyt warstwowych z wypełnieniem z pianki PUR/PIR
4. Każda dmuchawa wyposażona we wciągnik umożliwiający demontaż w przypadku konieczności przeprowadzenia serwisu/przegładu.
5. W drzałkach mocować czepnie powietrza o powierzchni efektywnej 4 dm<sup>2</sup>. Spód otworów czepiń na rzędnej +167,80 m n.p.m.
6. Przejścia nuradogów przez przegrody uszczelniać za pomocą typowych uszczelnek gumowych.
7. Montaż urządzeń zgodny z wytycznymi dostawcy/producera.
8. Napiędy elektryczne, szaty elektryczne, puszkki przyłączeniowe elektrycznie montować powyżej rzędnej 168,0.
9. Wymiary na rysunku są podane we cm.

Zestawienie urządzeń/ armatury				SŁUPOWE W IUCOWICACH			
OZNAČENIE	NAZWA OPIS	j.m.	ILLOŚĆ	Tytuł rysunku: OB. NR 07 STACJA DMUCHAW - RZUT PRZYZIEMIĄ		Skala: 1:50	Data: 29.10.2024
D07.1	Dmuchawa Q=300 m³/h, p=700mbar, P=7,5 kW	szt.	1	PROJEKTOWAŁ mgr inż. Włodzisław Kuśmierczyk	NR UPRAWNIENI 48/99/WL	PDPPS	Nr rysunku: T07.1
D07.2-D07.5	Dmuchawa Q=710 m³/h, p=600mbar, P=17,7 kW	szt.	4		NR UPRAWNIENI LOD0094/P005/08	PDPPS	
PR07.1-PR07.5	Przepustnica z napędem ręcznym DN150	szt.	5	SPRAWDZIŁ mgr inż. Katarzyna Małuszewska	NR UPRAWNIENI	PDPPS	
PR07.6-PR07.9	Przepustnica z napędem ręcznym DN300	szt.	4		NR UPRAWNIENI	PDPPS	
W07.1-W07.5	Wydgararka ręczna udźwign 1000kg	szt.	5	OPRACOWAŁ mgr inż. Hubert Borczyk	NR UPRAWNIENI	PDPPS	
WE07.1-WE07.3	Wywieltrzak dachowy DN300	szt.	3		NR UPRAWNIENI	PDPPS	
AG17.1	Agregat	szt.	1	mgr inż. Piotr Wilosławski	NR UPRAWNIENI	PDPPS	